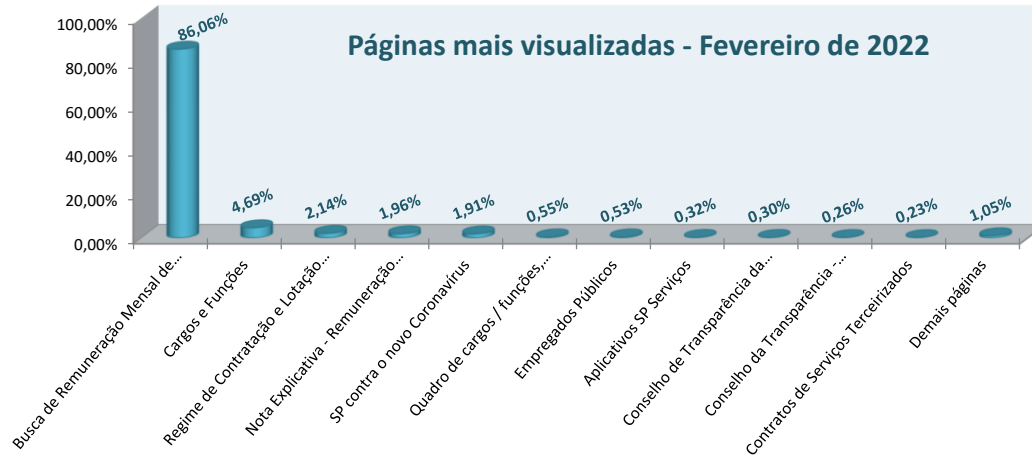


# OUVIDORIA GERAL

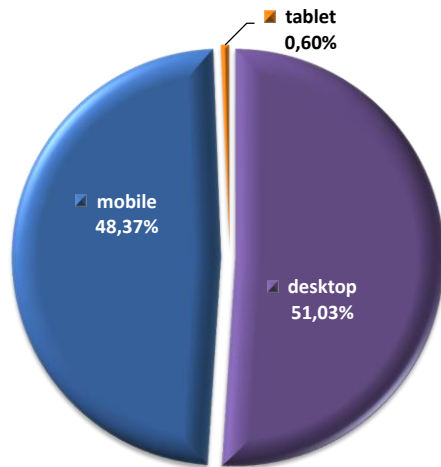


**PORTAL DA TRANSPARÊNCIA**  
[www.transparencia.sp.gov.br](http://www.transparencia.sp.gov.br)

**RELATÓRIO DE DESEMPENHO**  
**Fevereiro - 2022**



Páginas mais visualizadas	
Busca de Remuneração Mensal de Servidores Públicos do Estado de São Paulo	86,06%
Cargos e Funções	4,69%
Regime de Contratação e Lotação da Administração Direta e Indireta do Estado de São Paulo	2,14%
Nota Explicativa - Remuneração Mensal de Servidores e Empregados Públicos, Militares (ativo/inativo e pensionista)	1,96%
SP contra o novo Coronavírus	1,91%
Quadro de cargos / funções, preenchidos e vagos	0,55%
Empregados Públicos	0,53%
Aplicativos SP Serviços	0,32%
Conselho de Transparência da Administração Pública	0,30%
Conselho da Transparência - Deliberações	0,26%
Contratos de Serviços Terceirizados	0,23%
Demais páginas	1,05%

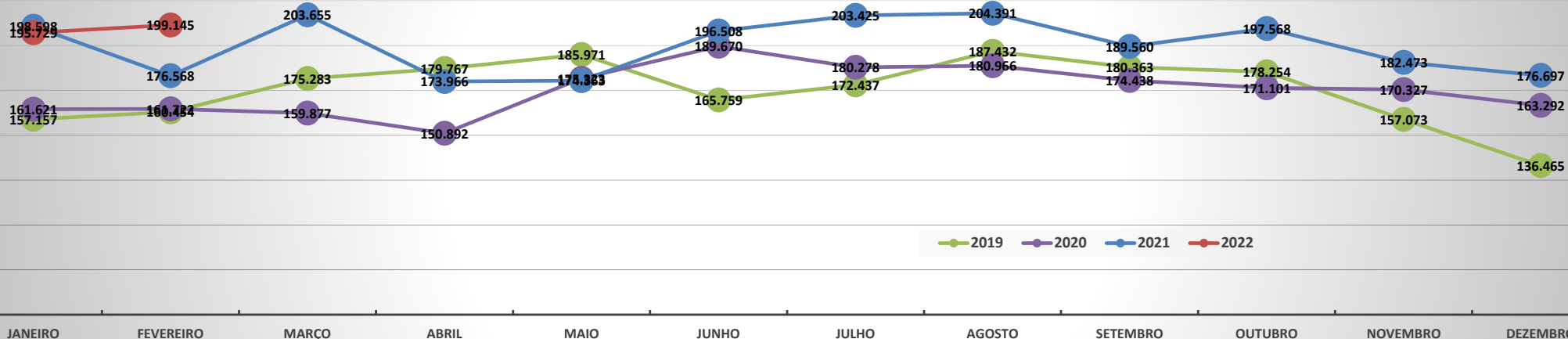


### Sessões por dispositivos Fevereiro de 2022

Sessões por dispositivos (*)	
desktop	65.550
mobile	62.140
tablet	771

(\*) Uma sessão é o período de tempo em que um utilizador está interagindo ativamente com o Website.

Histórico mensal de acessos - Portal da Transparência.SP



Histórico mensal de acessos (\*) - Portal da Transparência.SP

	2012	2013	2014	2015	2016	2017	2018	2019	2020	2021	2022
Janeiro	0	71.755	83.767	87.901	96.818	125.730	122.619	157.157	161.621	198.598	195.729
Fevereiro	27	66.196	81.296	81.466	94.675	112.023	137.756	160.454	161.722	176.568	199.145
Março	7.830	73.382	84.664	96.341	109.401	131.183	140.467	175.283	159.877	203.655	
Abril	6.740	75.431	80.363	90.227	109.395	119.262	113.671	179.767	150.892	173.966	
Mai	9.355	83.625	85.810	127.642	111.253	126.334	119.491	185.971	175.323	174.363	
Junho	10.523	74.281	78.117	95.988	110.694	116.149	161.737	165.759	189.670	196.508	
Julho	59.892	78.038	81.733	97.048	105.657	91.043	168.518	172.437	180.278	203.425	
Agosto	115.060	76.705	83.093	93.584	108.114	149.660	173.413	187.432	180.966	204.391	
Setembro	71.248	62.066	92.019	108.073	112.893	133.065	153.554	180.363	174.438	189.560	
Outubro	66.422	80.730	88.527	107.269	116.229	133.546	156.527	178.254	171.101	197.568	
Novembro	63.149	76.129	85.852	91.242	119.544	138.032	145.656	157.073	170.327	182.473	
Dezembro	53.535	66.333	74.004	84.222	108.967	98.739	132.480	136.465	163.292	176.697	
<b>TOTAL de Acessos</b>	<b>463.781</b>	<b>884.671</b>	<b>999.245</b>	<b>1.161.003</b>	<b>1.303.640</b>	<b>1.474.766</b>	<b>1.725.889</b>	<b>2.036.415</b>	<b>2.039.507</b>	<b>2.277.772</b>	<b>394.874</b>
Taxa de crescimento anual (%)		90,8	13,0	16,2	12,3	13,1	17,0	18,0	0,2	11,7	

(\*) Um novo acesso é definido com um browser navegando em uma página que não estava conectada ao portal durante os últimos 60 minutos.